

HYDRAULICKÉ NAKLÁDACÍ JEŘÁBY NA VOZIDLECH PICK UP

V poslední době se zvýšil ze strany uživatelů zájem o užitková vozidla typu **Pick Up**. Protože jsou tato vozidla určena především k přepravě rozličného materiálu do nepřístupných míst, mohou se uživatelé těchto vozidel dostat do problémů s manipulací převáženého nákladu v místech, kde není zajištěna jeho nakládka a vykládka.



Naše společnost dodává, montuje a poskytuje servis HNJ určených pro užití především na užitkových automobilech a vozidlech typu Pick Up od dvou prestižních světových výrobců. V první řadě od známého výrobce **Fassi** a alternativně i HNJ **Maxilift** od výrobce **Next Hydraulics**, který se na tyto jednoramenné jeřáby specializuje a má ze všech světových výrobců nejširší sortiment v této řadě HNJ.

Fassi Micro

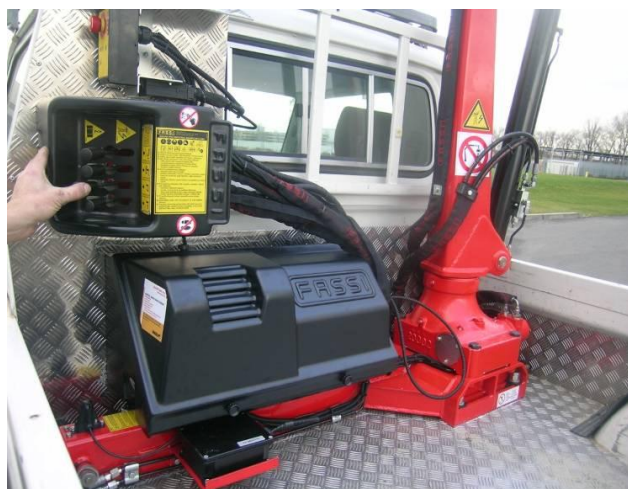


Maxilift 50



Technické informace

- jednorázové HNJ se montují přímo do ložné plochy přes podlahu valníku na jakýkoli typ a druh vozidla Pick Up
- HNJ jsou vybaveny vlastními hydraulickými podpěrami
- tyto jednoramenné jeřáby se vyrábějí s kapacitou od **0,5 do 5 tm** s dosahem **od 1,7 do 7 m**
- nosnost při běžném využití se pohybuje ve **stovkách kg**
- tyto jeřáby se montují obvykle v přední nebo zadní části valníku, a to většinou na pravou stranu vozidla (aby byl na frekventovanější straně nakládky maximálně využitý dosah jeřábu)



- jeřáby se ovládají pákami z ovládacího místa, které je umístěno přímo na jeřábu
 - za příplatek je možné jeřáb ovládat i radiovým ovladačem
 - jeřáby jsou standardně vybaveny hákem
 - je možné vybavit i přidavnými hydraulickými funkcemi na konec výložníku pro obsluhu přidavných zařízení např. drapák na rozličný materiál, rotátor pro natáčení drapáku nebo hydraulický naviják
-
- v případě, že **jsou** vozidla standardně **vybavena** převodovkou umožňující montáž přidavné převodovky – pomocného pohonu (PTO), se na tento pohon již přímo namontuje hydraulické čerpadlo
 - v případě, že **není možné** na převodovku namontovat pomocný pohon, se k pohánění jeřábu využívá výrobcem dodávaného vlastního **elektro-hydro-agregátu** nebo **elektromagnetické spojky s hydraulickým čerpadlem poháněná od řemenice motoru**

Montáží jeřábu na vozidlo se sice sníží užitečná hmotnost vozidla adekvátně hmotnosti daného typu jeřábu, která se pohybuje od 95 do 570 kg, ale užitná hodnota a nezávislost v manipulaci je beze sporu obrovskou devizou...